

Kühlkleidung für
MS-Patienten

Design von Implantat-
oberflächen, die besser
ins Gewebe einwachsen

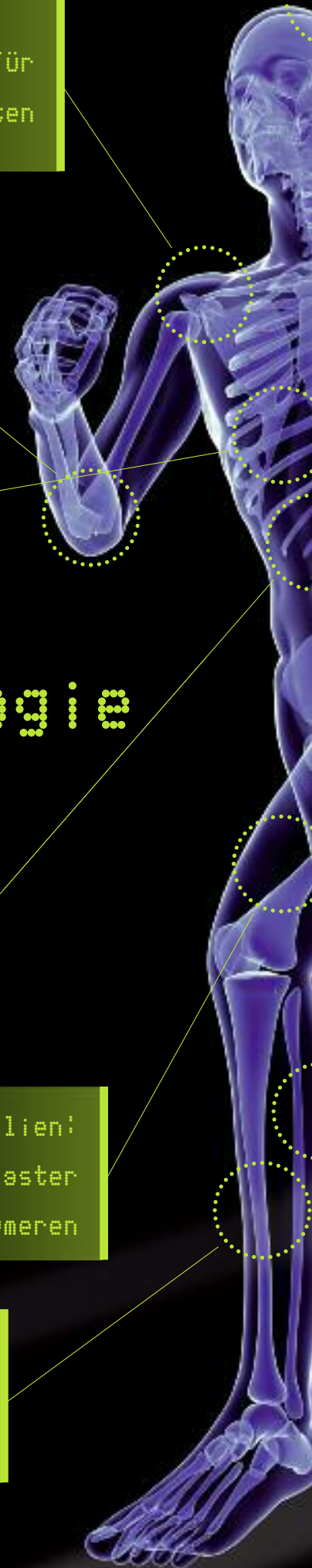
Textil-Sensoren zur
Überwachung des
Gesundheitszustands

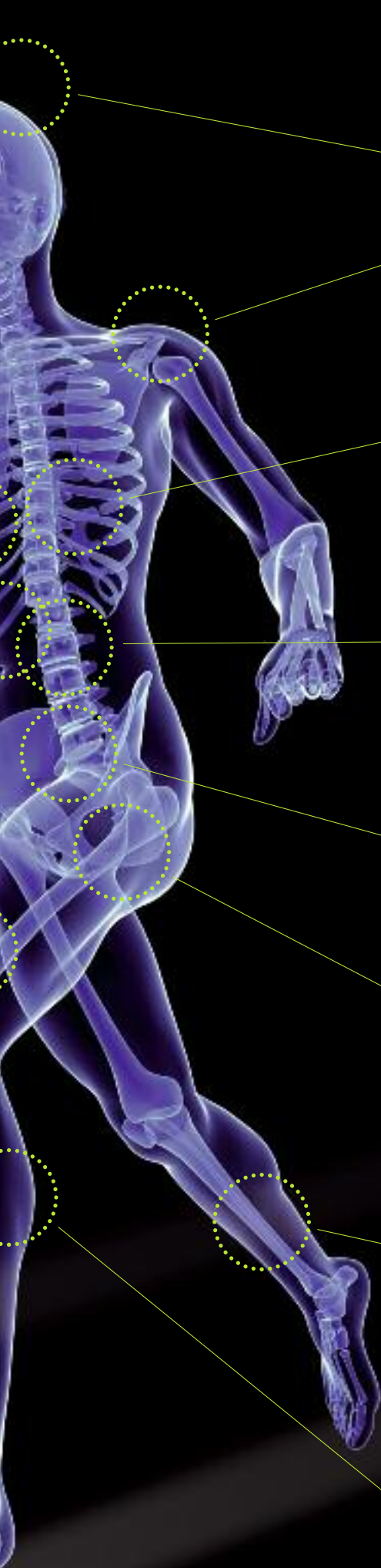
Medizinische Technologie — made by Empa

Nanomaterialien und Oberflächen:
Sicherheitsforschung für
weniger Nebenwirkungen

Medizinische Textilien:
z.B. schmerzstillende Pflaster
aus bioabbaubaren Polymeren

Neuartige
Implantatschrauben zur
besseren Knochenheilung





Schutzkleidung für
Feuerwehr, Polizei
und Freizeitsportarten

Künstliche Herzklappen und
Blutgefäße aus Textil

Bandscheibenimplantate
aus nanofibrillierter
Zellulose

Inkontinenzhose für
Patienten mit Bläsenschwäche

Hochfeste Legierungen
und Oberflächenbeschichtung
für künstliche Gelenke

Korrosionsforschung
an Implantaten und
künstlichen Gelenken

Künstliche Muskeln für
aktive Gehhilfen